

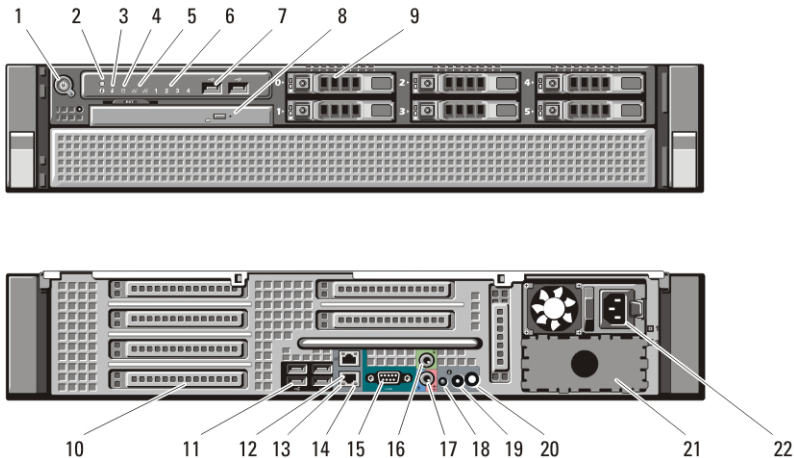
Dell Precision R5500

Informacije o postavljanju i značajkama

O upozorenjima

 **UPOZORENJE: UPOZORENJE** označava moguće oštećenje imovine, tjelesne ozljede ili smrt.

Pogled s prednje i stražnje strane



Slika 1. Pogled s prednje i stražnje strane

- | | |
|--|--|
| 1. gumb napajanja, svjetlo napajanja | 9. pretinci za tvrdi pogon (6) |
| 2. gumb identifikacije sustava | 10. utori za kartice proširenja |
| 3. svjetlo identifikacije sustava | 11. USB 2.0 priključci (4) |
| 4. svjetlo za označavanje aktivnosti pogona | 12. priključak za mrežni adapter (2) |
| 5. svjetla za označavanje integriteta veze (2) | 13. svjetlo za označavanje integriteta mreže |
| 6. dijagnostička svijetla (4) | 14. svjetlo za označavanje aktivnosti mreže |
| 7. USB 2.0 priključci (2) | 15. serijski priključak |
| 8. CD/DVD pogon | 16. priključak za izlaznu liniju |



0WGNJA00

Regulatory Model: E15S
Regulatory Type: E15S001
2011-04

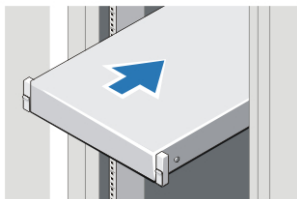
- | | |
|---|--|
| 17. priključak za ulaznu liniju/mikrofon | 21. drugi pretinac za napajanje (opcionarno) |
| 18. svjetlo identifikacije sustava | 22. priključak za napajanje |
| 19. gumb identifikacije sustava | |
| 20. priključak svjetla za udaljenu identifikaciju sustava | |

Brzo postavljanje

⚠ UPOZORENJE: Prije nego što započnete bilo koji postupak u ovom odjeljku, pročitajte sigurnosne upute koje ste dobili s računalom. Dodatne informacije o najboljim sigurnosnim postupcima potražite u www.dell.com/regulatory_compliance.

✍ NAPOMENA: Neki uređaji možda neće biti uvršteni ako ih niste naručili.

1. Ugradite vodilice i računalo na nosač. Pogledajte dokumentaciju za instalaciju vodilica radi sigurnosnih i uputa o instalaciji računala na nosač.



Slika 2. Instalacija na nosač

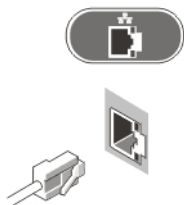
⚠ UPOZORENJE: Dodatne upute za sustave montirane na nosač:

- Vaš komplet s nosačem odobren je samo za isporučena kućišta za nosač. Na vama je da osigurate da je montaža opreme na bilo koji drugi nosač u skladu sa svim primjenjivim standardima. Tvrtka Dell odriče se bilo kakve odgovornosti ili jamstava vezano uz kombinaciju opreme s bilo kojim drugim nosačem.
- Prije ugradnje vaše opreme na nosač, ugradite sve prednje i stražnje stabilizatore. Neugrađivanje stabilizatora može dovesti do okretanja nosača.
- Uvijek opterećujte s donjeg dijela na gore i najprije postavite najteže stvari.
- Nemojte preopterećivati razdjelnik napajanja strujnog kruga koji daje napajanje na nosač.
- Nemojte stati ili koraknuti na nijednu komponentu u nosaču.



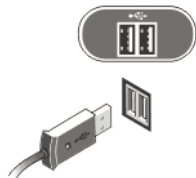
Sustav može imati više od jednog kabela za napajanje. Za smanjenje opasnosti od strujnog udara, prije servisiranja sustava obučeni servisier treba odspojiti sve kabele za napajanje.

2. Priključite mrežni kabel (opcionalno).



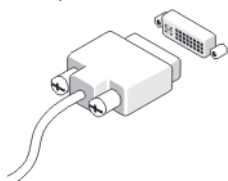
Slika 3. Mrežna veza

3. Priključite tipkovnicu ili miša (opcionalno).



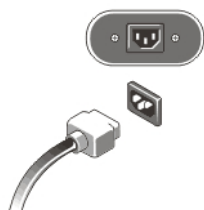
Slika 4. Priključivanje tipkovnice i miša

4. Priključite kabel monitora (opcionalno).



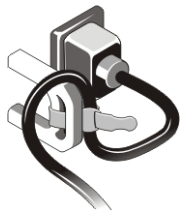
Slika 5. Priključak monitora

5. Priključite kabel za napajanje.



Slika 6. Priključak za napajanje

6. Namotajte kabel za napajanje i osigurajte ga na ručku napajanja pomoću trake.



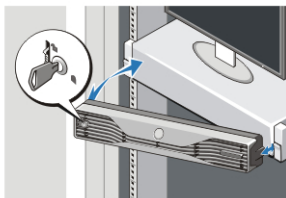
Slika 7. Osiguravanje kabela za napajanje.

7. Pritisnite gumbе za ukljućivanje na monitoru (opcionaľno) i raćunalu.




Slika 8. Ukljućite napajanje

8. Postavite okvir (opcionaľno).



Slika 9. Instalacija okvira

Specifikacije

 **NAPOMENA:** Sljedeće specifikacije obuhvaćaju samo ono što se prema zakonu mora isporučiti s vašim računalom. Potpun i ažuran popis specifikacija za računalo možete pronaći na adresi support.dell.com.

Podaci o sustavu

Set ćipova

skup ćipova Intel 5520

Procesor

Procesor

Intel Xeon 5600 series

Video

Vrsta video kartice	Diskrete — grafička kartica PCI Express x16; do dve grafičke kartice PCI Express X16, maksimalno 450 W
---------------------	--

Memorija

Priključak memorijskog modula	dvanaest DIMM utora
Kapacitet memorijskog modula	1 GB, 2 GB, 4 GB, 8 GB i 16 GB
Tip	1066 Mhz ili 1333 MHz DDR3, samo ECC
Minimalno memorije	2 GB
Maksimalno memorije	192 GB

Pogoni

Dostupno izvana:

Tanki SATA optički pretinci	jedan
odjeljci za 2,5-inčne pogone	pet SATA pogona s ugrađenim Intel kontrolerom ili šest SAS pogona sa SAS/PERC 6iR karticama

Dostupna iznutra

ništa

Upravljačka i dijagnostička svjetla

Svjetlo gumba za uključivanje/ isključivanje:	isključeno — sustav je isključen ili odspojen.
	puno plavo svjetlo — računalo normalno radi.
	treperavo plavo svjetlo — računalo je u načinu rada na čekanju.
	puno žuto - računalo se ne pokreće, naznačuje problem s matičnom pločom ili napajanjem.
	treperavo žuto svjetlo - naznačuje da postoji problem s matičnom pločom.

Upravljačka i dijagnostička svjetla

Gumb i svjetlo ID sustava	plavo svjetlo — treperi kad je gumb pritisnut (prednje i stražnje kućište). Za isključivanje ponovno pritisnite gumb.
Svjetlo za označavanje aktivnosti pogona	Plavo svjetlo — treperenje plavog svjetla naznačuje da računalo čita ili zapisuje podatke na tvrdi pogon.
Svjetla za označavanje integriteta veze (prednje):	plavo svjetlo — dobra veza između mreže i računala. isključeno (nema svjetla) - računalo ne prepoznaje fizičku vezu s mrežom.
Svjetla za označavanje integriteta veze (stražnja):	zeleno svjetlo — dobra veza od 10 Mbs između mreže i računala narančasto svjetlo — dobra veza od 100 Mbs između mreže i računala žuto svjetlo — dobra veza od 1000 Mbs između mreže i računala
Svjetla aktivnosti mreže	žuto — treperi kad postoji aktivnost mreže na vezi.
Dijagnostička svjetla:	isključeno — računalo je isključeno ili je dovršen POST. žuto/treperi — za specifične kodove dijagnostike pogledajte servisni priručnik.

Napajanje

Baterija na matičnoj ploči	Litij-ionska baterija na matičnoj ploči 3 V CR2032
Napon	od 100 V do 240 V, od 12,00 A do 6,00 A, od 50 Hz do 60 Hz
Napon u vatima	od 1023 W do 100 VAC do 120 VAC, 1100 W do 200 VAC do 240 VAC
Maksimalan gubitak topline	4774 BTU/hr

Napajanje



NAPOMENA: Disipacija topline izračunata je na temelju korištenja proračuna potrošnje električne energije u vatima.

Fizičke karakteristike

Visina	86,30 mm (3,40 inča)
Širina	440,60 mm (17,35 inča)
Dubina	792,70 mm (31,21 inča) s prednjim okvirom 753,60 mm (29,67 inča) bez prednjeg okvira
Težina (minimalno):	23,52 kg (51,85 lb) (bez okvira) 23,91 kg (52,71 lb) (s okvirom)

Okruženje

Temperatura:

Radno od 10 °C do 35 °C (od 50 °F do 95 °F)

Spremanje od -40°C do 65°C (od -40°F do 149°F)

Relativna vlažnost od 20% do 80% (nekondenzirajuće)

Nadmorska visina:

Radno od -15,2 m do 3048 m (od -50 do 10.000 stopa)

Spremanje od -15,2 m do 10.668 m (od -50 do 35.000 stopa)

Razina onečišćenja zraka G1 ili niža, kao što je definirano u ISA-S71.04-1985

Traženje dodatnih informacija i resursa

Pogledajte sigurnosne i regulatorne dokumente koji su isporučeni s vašim računalom i web-mjesto za usklađenost sa zakonskim odredbama na www.dell.com/regulatory_compliance za dodatne informacije o:

- najboljim sigurnosnim postupcima
- pravnoj certifikaciji
- ergonomiji

Za dodatne informacije pogledajte www.dell.com:

- Jamstvo
- Uvjeti i odredbe (samo SAD)
- Licencni ugovor s krajnjim korisnikom (EULA)

Podaci u ovom dokumentu podliježu promjeni bez prethodne obavijesti.

© 2011. Dell Inc. Sva prava pridržana.

Bilo kakvo umnožavanje ovog materijala bez pismenog dopuštenja tvrtke Dell Inc. strogo je zabranjeno.

Trgovački znakovi koji se koriste u ovom tekstu su: Dell™, logotip DELL, Dell Precision™, Precision ON™, ExpressCharge™, Latitude™, Latitude ON™, OptiPlex™, Vostro™ i Wi-Fi Catcher™ trgovački su znakovi tvrtke Dell Inc. Intel®, Pentium®, Xeon®, Core™, Atom™, Centrino® i Celeron® su registrirani trgovački znakovi ili trgovački znakovi korporacije Intel u SAD i drugim zemljama. AMD® je trgovački znak i AMD Opteron™, AMD Phenom™, AMD Sempron™, AMD Athlon™, ATI Radeon™ i ATI FirePro™ trgovački su znakovi tvrtki Advanced Micro Devices, Inc. Microsoft®, Windows®, MS-DOS®, Windows Vista®, Windows Vista gumb za pokretanje i Office Outlook® su trgovački znakovi ili registrirani trgovački znakovi tvrtke Microsoft u Sjedinjenim Državama. Blu-ray Disc™ trgovački je znak u vlasništvu tvrtke Blu-ray Disc Association (BDA) i licenciran je za upotrebu s diskovima i playerima. Riječ Bluetooth® predstavlja registrirani trgovački znak i on je u vlasništvu tvrtke Bluetooth® SIG, Inc. i svaka upotreba ovog znaka odvija se u okviru licence. Wi-Fi® je registrirani trgovački znak za Wireless Ethernet Compatibility Alliance, Inc.

Ostali trgovački znakovi i trgovački nazivi mogu se koristiti u ovoj publikaciji za ukazivanje na enttete koji su vlasnici znakova i naziva njihovih proizvoda, Dell Inc. se odriče bilo kakvih vlasničkih prava u vezi s trgovačkim znakovima i imenima osim za vlastita.